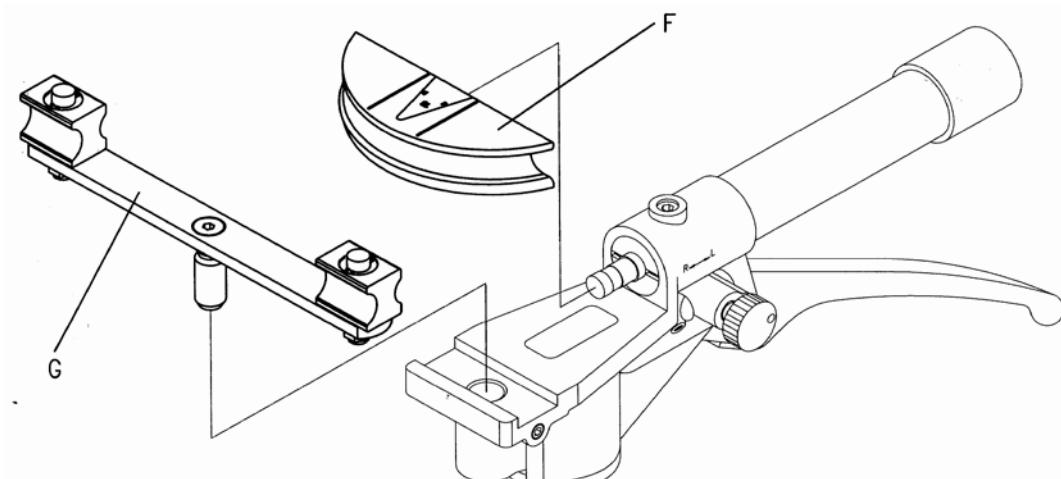


Použití OB85/S pro ohýbání



Vložte podle dimenze ohýbané trubky příslušné ohýbací rameno(G) a nasadte ohýbací segment(F) do ohýbačky tak, jak je zobrazeno na obrázku.

Prosím dbejte na to, že musíte užívat ohýbací ramena podle druhu trubky, kterou ohýbáte:

OHÝBACÍ RAMENA	MATERIÁL	ROZMĚR TRUBKY
10-12	MĚĎ	od 10 do 12
14-17	MĚĎ	od 10 do 17
18-22	MĚĎ	od 18 do 22
16	AL-PEX	16
20	AL-PEX	20
26	AL-PEX	26
32	AL-PEX	32

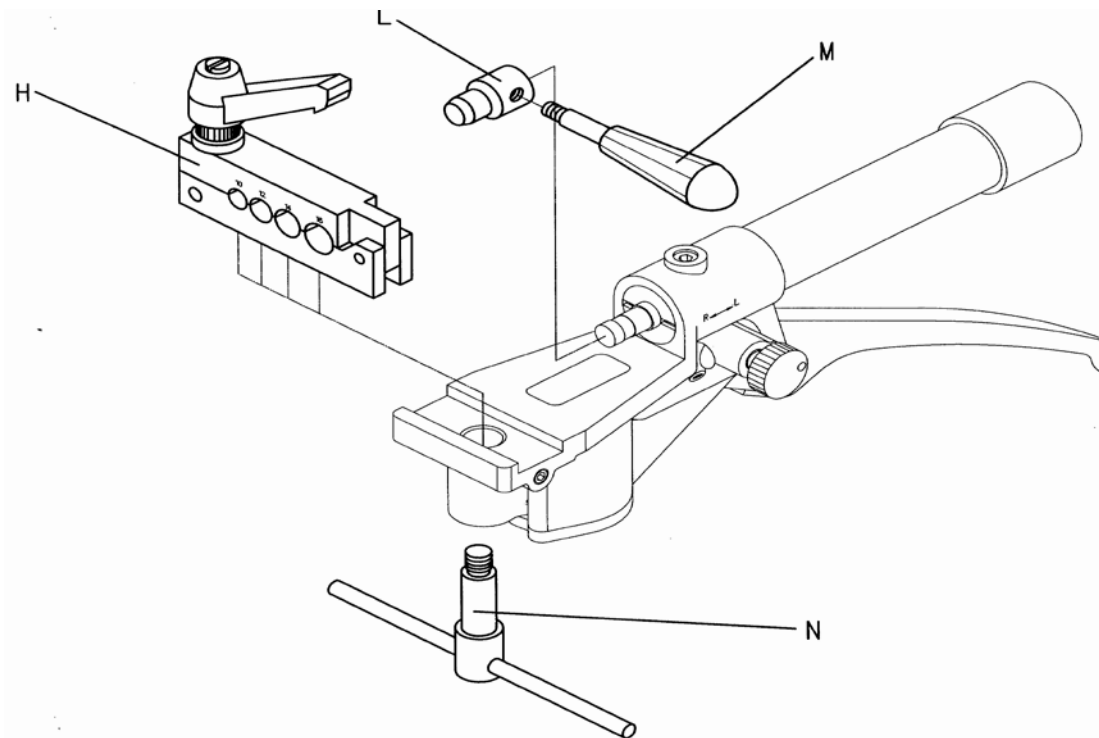
Vložte trubku mezi ohýbací segment a ohýbací rameno tak, že požadovaný střed ohybu bude ve středu mezi ohýbacím ramenem

Ohyb je vedený směrem k ohýbacímu ramenu, kterého segmenty se postupně natáčí.

Otočte uzavíracím ventilem do polohy "L" a mačkejte páku do té doby, než získáte požadovanou velikost ohybu.

Pro návrat do výchozí polohy otočte uzavíracím ventilem do polohy "R" a vyjměte ohnutou trubku.

3.2 - Použití OB/KIT pro vyhrdlování a lemování(pertlování)



Vyberte si svěrku (H) a expander (L) podle průměru potrubí. Vložte svěrku do drážky v těle ohýbačky (obrázek) a zafixujte ji šroubovacím čepem (N).

