

K-400 Elektrická bubnová čistička

Pro potrubí do 110 mm (4") do 30 m

K-400 je vybavena omezovačem kroutícího momentu a silnými spirálami IW k zabránění překroucení spirály.

Pro snadné čištění může být vybavena automatickým posuvem spirály.

Typické aplikace: odpadní potrubí, podlahové odpady, střešní ventilační trubky a ventilační potrubí.

Vlastnosti

- Dodává se s indukčním motorem 380W, 230V, 50 Hz.
- Otáčky spirály 165 ot/min.
- **Snadná přeprava**
 - Vestavěný přepravní vozík – umožňuje snadné přemístění na pracoviště a zpět. Kola s nalisovanými pryžovými obručemi umožňují snadnou jízdu na nerovném povrchu a po schodech.
 - Zabudované teleskopické madlo – umožňuje zvětšení výšky madla při přepravě. Madlo se při čištění odpadů pro lepší stabilitu a úsporu místa v dolní poloze zajistí.
- **Stabilita a ovládání**
 - Systém ovládání spirály – zastaví otáčení bubnu, když koncovka uvízne v ucpávce; sníží se tím nebezpečí, že se spirála v bubnu překroučí a obsluze to signalizuje, že se narazilo na ucpávku.
 - Spirála s "pevnou vložkou" – má houževnatou $\frac{3}{8}$ " nebo $\frac{1}{2}$ " pevnou vložku spirály s hustým vinutím (IW), která je robustní a odolává zalomování. Každá velikost se dodává v několika délkách a používá řadu čistících koncovek RIDGID®, které lze rychle připojit.
 - AUTOFEED® – je nabízen jako příslušenství, toto patentované zařízení slouží zavádění spirály do odpadního potrubí. Při změně polohy páky AUTOFEED® se pružina zasouvá zpět do bubnu.
- Nožní vzduchový spínač.
- Modely AF jsou rovněž vybaveny čelní vodící hadicí.

87582	C-32 IW spirála 10 mm x 23 m
87597	C-45 IW spirála 12 mm x 23 m

49002	Sada koncovek T-260
62995	T-202 soudkovitý vrták
63005	T-205 fréza "C"
63035	T-211 srdcovitý vrták na tuk
59230	A-13 rozpojovací klíč

Příslušenství

Kat. č.	Model	Popis	Hmotnost kg
27048	A-400	Buben	2,6
41937	—	Pár rukavic (kůže)	0,2
59230	A-13	Rozpojovací klíč pro spirálu 10 mm	—
59225	A-12	Rozpojovací klíč pro spirálu 12 mm	—
26773	—	Automatický posuv spirály	0,9
92607	—	Adaptér pro nástroje 12 mm (T1 a pod.) na spirále 10 a 12 mm	—
70032	—	Pryž rukavic s hrubozrnným vnitřkem	—



K-400 AF

Omezovač kroutícího momentu:
omezí až zastaví otáčky bubnu při "zaseknutí" koncovky, tím zamezí překroucení spirály a varuje obsluhu, když se narazí na ucpávku v odpadu.



Jaké spirály použít

Pro potrubí 40 - 75 mm použijte spirálu 10 mm IW max. délky 30 m (strana 152)

Pro potrubí 50 - 110 mm použijte spirálu 12 mm IW max. délky 23 m (strana 152)

Kat. č.	Model č.	Rozsah mm	Motor		Standardní vybavení				Hmotnost kg
			230 V	Rukavice	T-260 Sada	C-32 IW 10 mm x 23 m	C-45 IW 12 mm x 23 m	Autoposuv	
27028	K-400 C-32 IW	40 - 75	•	•	•	•			34,0
27033	K-400 C-45 IW	50 - 110	•	•	•		•		40,0
28098	K-400 C-32 IW AF	40 - 75	•	•	•	•		•	39,8
28103	K-400 C-45 IW AF	50 - 110	•	•	•		•	•	41,8
90072	K-400 C-32 IW	40 - 75		•	•	•			34,0
92197	K-400 C-45 IW	50 - 110		•	•		•		40,0
91157	K-400 C-32 IW AF	40 - 75		•	•	•		•	39,8
92192	K-400 C-45 IW AF	50 - 110		•	•		•	•	41,8



Čelní vodící hadice



K-400
K-3800
K-750
K-7500

RIDGID[®]



www.nipo.cz
 **NIPPO** 
www.nipo.sk

CZ

K-400, K-3800, K-750, K-7500

Návod k obsluze



POZOR! Před použitím zařízení si pečlivě přečtěte tento návod a příloženou brožurku o bezpečnosti při práci. Pokud v některém případě nemáte jistotu, jak tento přístroj používat, obraťte se pro další informace na svého dodavatele zařízení RIDGID.

Chyba při porozumění a nedodržení všech pokynů může zapříčinit zasažení elektrickým proudem, požár anebo vážné zranění.

TENTO NÁVOD USCHOVEJTE!

Specifikace

Viz současný katalog RIDGID Kollmann.

Přeprava a manipulace

Přeprava stroje a manipulace je snadná.

Postupujte podle obrázků 1, 2, 3.

Příprava stroje

TENTO NÁVOD USCHOVEJTE!

Tyto stroje jsou zkonstruovány pro čištění odpadů s použitím spirál a nástrojů firmy RIDGID Kollmann. Důrazně doporučujeme, aby NEBYLY upravovány a/nebo používány pro jakékoli jiné účely než ty, pro které jsou určeny, včetně pohánění jiných zařízení.

- Stroj umístěte tam, kde nejsou dveře a spojovací chodby a přesvědčte se, že na celý pracovní prostor je ze stanoviště obsluhy dobře vidět. Pro zabránění přístupu jiným osobám použijte zábrany.
- Stroj nepoužívejte v mokřím nebo vlhkém prostředí.
- Zkontrolujte, že elektrické napětí stroje je shodné s napětím příkonu elektrického proudu.
- Před připojením ke zdroji elektrického proudu se přesvědčte, že spínač ovladače nástroje správně spíná a vypínač motoru je v poloze "0".
- Nožní spínač umožňuje plné ovládání stroje, který lze uvést do provozu pouze tehdy, když je pedál sešlápnutý. Pro vaši bezpečnost zkontrolujte, že nožní spínač lze lehce ovládat a umístěte ho tak, aby všechny ovládací prvky byly lehce dostupné.
- Zkontrolujte, zda kryt řemenice je správně namontovaný a nedotýká se bubnu.
- Instalace automatického posuvu u K-400 (viz Obr. 4, 5).
 - Rukojeť zašroubujte do automatického posuvu
 - Montážní držák nasadte na zadní stranu automatického posuvu
 - Automatický posuv připojte k přednímu rámu K-400

Provoz

Bezpečnost

Pokud v některém případě nemáte jistotu, jak tento přístroj používat, obraťte se na svého dodavatele zařízení RIDGID.

Přístroj uzemněte

Přívodní kabel připojte vždy do řádně uzemněné zásuvky přiváděného elektrického proudu, s ochranou proti zbytkovému proudu, která má hodnotu vypínacího proudu maximálně 30 mA.

Noste standardní rukavice dodané se zařízením

Kryt řemenice musí být vždy namontovaný.

Jednotku umístěte do 75 cm od vstupu do potrubí.

Na konec spirály namontujte příslušný nástroj a přepněte vypínač motoru na "1" (viz Obr. 6).

Ruční posuv

1. Spirálu uchopte s navlečenými rukavicemi oběma rukama, povytáhněte z bubnu přibližně 50 cm spirály a udělejte mezi bubnem a výstupním otvorem spirály malou smyčku.
2. Sešlápněte nožní spínač, aby se stroj rozběhl a zároveň oběma rukama zasouvajte spirálu do potrubí.
3. Pokračujte v zasouvání, až ucítíte odpor. To se projeví tím, že spirálu lze do potrubí těžko zasouvat a/nebo že se spirála uhybá do strany.
4. Když spirála v ucpaném místě uvázne, tahněte spirálu zpět tak, že s ní krátce a rychle zacukáte, aby se fréza uvolnila. Potom postupujte opět směrem k ucpanému místu. Opakujte do vyčištění ucpaného místa. Přesvědčte se, že se fréza stále otáčí a nikdy spirálu nezatěžujte.

Poznámka k omezovači krouticího momentu K-400: Tato vlastnost zastaví otáčení bubnu, ale motor zůstane v chodu až do chvíle, kdy krouticí moment spirály poklesne; potom se buben začne opět otáčet.

Použití automatického posuvu

1. Viz ostavec o ručním posuvu.
2. Spirálu tlačte směrem dolů. Sešlápněte nožní spínač a páku přesuňte do polohy "posuv" (Obr. 7A).
3. Kontrolujte spirálu, ale netlačte ji. Nechte ji zasouvat do odpadu samočinně.
4. Pokračujte, až k dosažení ucpaného místa. V ruce obsluhujícího pracovníka bude spirála mít snahu uhnout do strany.
5. Když se spirála zkroutí, přesuňte páku posuvu úplně na opačný směr, až se spirála narovná. (Obr. 7B)
6. Zvolna posouvajte spirálu dopředu, aby se fréza pomalu posouvala a ucpané místo prořízla. Když se mezi strojem a odpadem vytvoří smyčka, která se zvedne, změňte směr posuvu stroje, aby se spirála naplnula. Postup nyní závisí na ostrosti nástroje a povaze ucpaného místa. Pokud se to stane, pokračujte pomocí ručního posuvu, až je ucpané místo vyčištěné.

VŠEOBECNÉ UPOZORNĚNÍ: Nedopustěte, aby u spirály došlo k napětí. K tomu dojde, když se řezný nástroj přestane kvůli překážce otáčet. Motor a buben se nepřestanou otáčet. Zvyšuje se krouticí moment, až se spirála náhle zkroutí a případně se vám omotá kolem ruky nebo paže. K tomu může dojít velmi rychle, bez předchozí výstrahy, proto postupujte při zasouvání spirály do odpadu zvolna a opatrně. Když nářadí v ucpaném místě uvízne, viz "zvláštní postupy".

Poznámka 1: Před vytažením spirály ze vstupního otvoru odpadu úplně stroj zastavte. Otáčející se nástroj může obsluhujícího pracovníka poranit.

Poznámka 2: Při vytahování spirály přivádějte do odpadu vodu, aby se spirála očistila.

Zvláštní postup: Opačný směr otáčení (proti směru chodu hodin) použijete pouze pro vyproštění nářadí z ucpaného místa. Spirála je nejpevnější, když se používá otáčací ve směru chodu hodin. Spirála může utvořit smyčku nebo se přetrhnout, když se používá opačný směr otáčení.

Když nástroj uvízne: Zastavte úplně motor a utáhněte šroub na čele stroje tak, aby pevně uchytil spirálu a nedošlo k zauzení uvnitř bubnu. Když používáte automatický posuv, přesuňte páku do neutrální polohy. Pokračujte ručně, až je nástroj volný.

Seřízení automatického posuvu

K-750

Seřízení nastavení pro 5/8" nebo 3/4" (Obr. 8).

K-7500

Odmontujte strojní podávání, uvolněte šrouby poz. 1 a odmontujte šroub poz. 2 (Obr. 9 a, b, c).

Nasadte 2 distanční podložky pro spirálu 5/8" (Obr. 10).

Montáž náhradní spirály

Demontáž spirály (K-400, K-3800)

Odmontujte buben (Obr. 11, (K-3800)). Spirálu vytáhněte a uvolněte svorku spirály (Obr. 12), aby bylo možné konec spirály vytáhnout z bubnu.

Montáž spirály

***K-3800**

Odmontujte spony tvaru E a vyjměte vnitřní buben (Obr. 13a, b). Do vodící trubky zasuňte asi 60 cm spirály a uložte ji do držáku (Obr. 14). Ustavte vnitřní buben a sponu tvaru E.

***K-400**

Do vodící trubky zasuňte asi 60 cm spirály a uložte ji do držáku (Obr. 14). Šroub opět utáhněte, aby se spirála přitiskla k zadní stěně bubnu.

Důležité: Spirála musí být navinuta proti směru chodu hodin. (Obr. 15)

Montáž náhradní spirály – K-750, K-7500

Konec spirály vytáhněte ze středního otvoru v krabici. Připojte k upevňovacímu očku a zkontrolujte zaklesnutí spojky (viz Obr. 16 a).

Upevňování nástrojů

K-750, K-7500 – (viz Obr. 16a).

K-400, K-3800 – (viz Obr. 16b).

Údržba

Buben spirály po každém použití odvodněte.

Pravidelně buben proplachujte, aby se odstranily pevné nečistoty.

Používejte ostré nástroje.

Opatřebované nebo zalomené spirály vyměňte.

Všechny odkryté pohyblivé části čistěte a mažte mazacím tukem.

Hřídel motoru se nemusí mazat (K-400).

Po každém použití vystříkejte sestavu automatického podávání vodou a namažte řídkým strojním olejem.

Při každé jiné potřebě servisu a údržby předejte stroj do některého, firmou RIDGID autorizovaného servisního střediska.

w w w . n i p o . c z
NIPO
TOOLS
partner profesionálů
NIPO Tools s.r.o.
763 26 Luhačovice
Tel.+420602719020
nipo@nipo.cz

w w w . n i p o . s k
NIPO
partner profesionálov
NIPO, s.r.o.
018 55 Tuchyňa 94
Tel.+421902164546
nipo@nipo.sk



Fig. 1 K-400



Fig. 2 K-3800



Fig. 3 K-7500



Fig. 4



Fig. 5

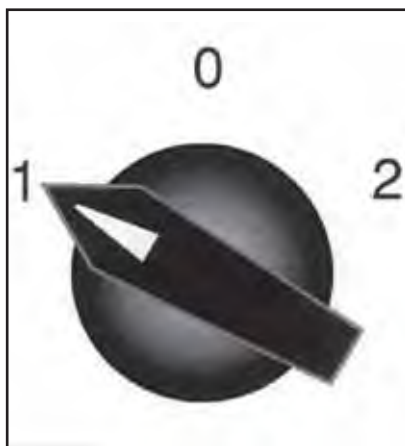


Fig. 6

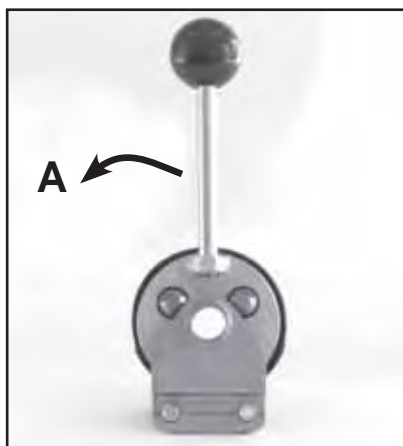


Fig. 7a

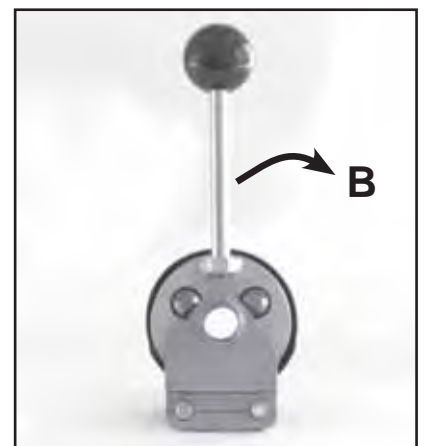


Fig. 7b



Fig. 8

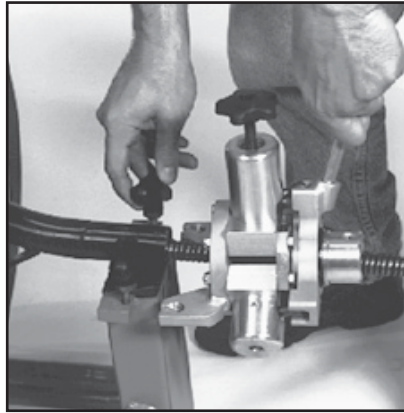


Fig. 9a

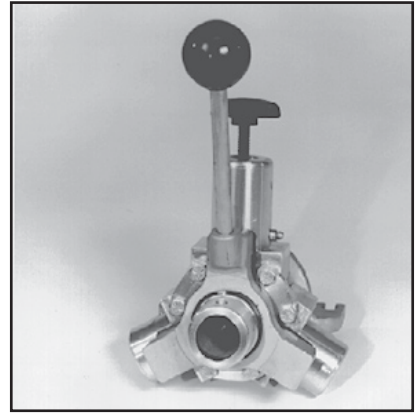


Fig. 9b

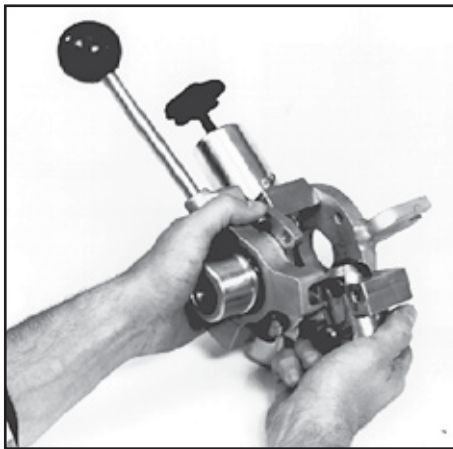


Fig. 9c

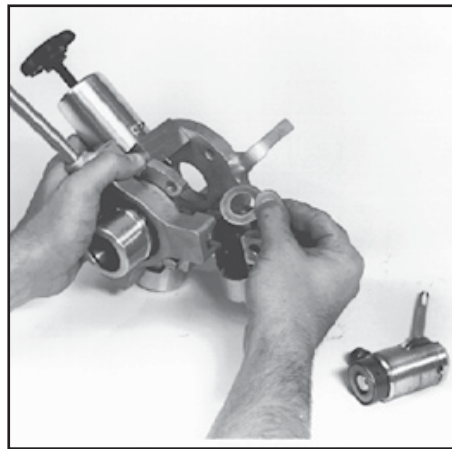


Fig. 10



Fig. 11

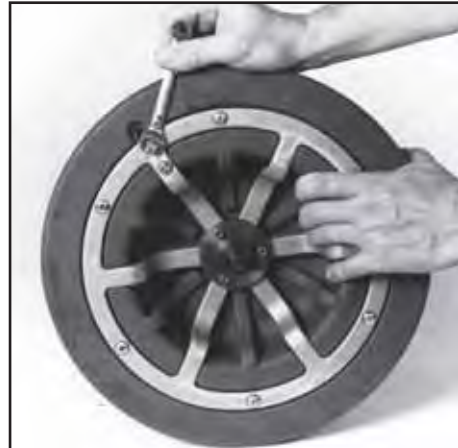


Fig. 12



Fig. 13a



Fig. 13b



Fig. 14



Fig. 15

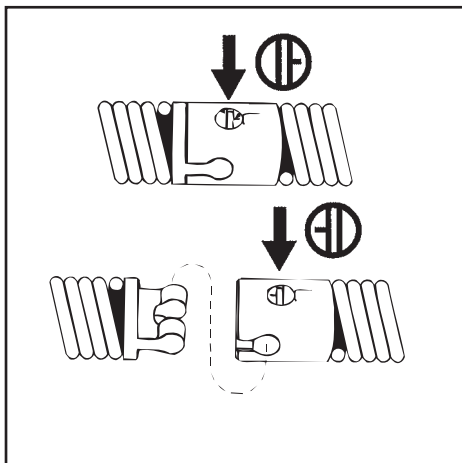


Fig. 16a

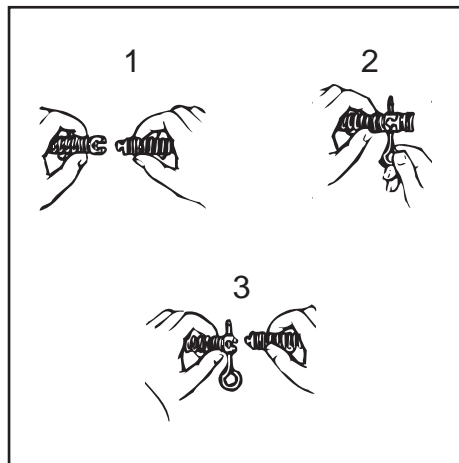


Fig. 16b