

ROMAX Pressliner AC ECO lisovacie kliešte (obj.č. 1.57xx)

Prevádzkový manuál

Milý užívateľ, rozhodli ste sa zakúpiť vysoko kvalitný prístroj.

Aby bola táto kvalita a správna funkcia prístroja udržaná, prečítajte si prosím pozorne tento prevádzkový manuál, ešte predtým, ako začnete po prvýkrát náš prístroj používať.

Lisovacie kliešte ROTHENBERGER patria do skupiny produktov „Xtra 3“ so zvýšenou zárukou kvality, čo znamená, že pri splnení podmienok výrobcu (uvedené ďalej) je možné získať na každý takýto produkt mimoriadnu

3-ročnú záruku.

1) Oblasť použitia a bezpečnosť

Lisovacie kliešte PRESSLiner AC ECO sa môžu používať len k vytvoreniu radiálnych trubkových lisovacích spojov pomocou rôznych fittingov (tvaroviek) od priemeru 12mm, do 54 mm (podľa typu). Vďaka univerzálnemu adaptéru je možné spojovať lisovaním medené, plastové, oceľové, a viacvrstvé a nerezové trubky. Prístroje typu PRESSLiner AC ECO sú ručne vedené elektrické prístroje a nie je možné ich používať stacionárne. Tieto lisovacie kliešte sú vhodné aj k pohonu lisovacích čeľustí iných výrobcov, napr. firmami:

Mannesmann, Viega, Geberit, Herz, Giacomini, Ivar, Roth, Seppelfricke, Velta a ďalších..



Používajte prosím len príslušenstvo, ktoré bolo dodané spolu s prístrojom !

Aby bola kvalita stroja a kvalita spojov dlhodobo zachovaná, pozorne si prečítajte tento návod na použitie, bezpečnostné predpisy, ako aj predpisy týkajúce sa údržby stroja.

1.1 Bezpečnostné pokyny

Z dôvodu prevencie pred zranením, pri práci s týmto elektrickým strojom, doporučujeme dodržiavať všeobecné pokyny pre prácu s elektrickými a hydraulickými zariadeniami.

Všeobecné a osobné pravidlá pre bezpečnú prácu:

- z dôvodu predísť nehodám používajte stroj len vhodným/určeným spôsobom, pracujte s opatnosťou a v súlade s návodom na použitie. Pri práci nikdy nedávajte prsty a ruky do pracovnej oblasti stroja.
- pred úpravou stroja, alebo výmenou čeľustí, odpojte vždy stroj od prívodu el.energie!
- dbajte na ochranu napájacieho kábla. Neťahajte stroj za kábel. Pri poškodení nepracujte a kábel nechajte vymeniť servisnou stanicou.
- nepoužívajte žiadne necertifikované súčasti, ako zástrčky, adaptéry, káble, a pod..
- vyhýbajte sa pri práci kontaktom s uzemnenými povrchmi, trubkami, radiátormi, atď..
- noste vhodnú obuv (izolujúca podrážka) a odev.
- uistite sa, že stroj sa používa len ak je v bezchybnom stave a funkčný!
- so strojom by mala pracovať, ako aj opravovať ho, len oprávnená, zaškolená osoba. Aby bolo toto zaistené, ďalej sú uvedené opatrenia proti nesprávnemu použitiu.
- zodpovednosť osôb, ktoré pracujú, nastavujú, udržuujú a opravujú stroj, musí byť jasne zadaná.
- opravy týkajúce sa elektrických častí stroja musia byť vykonávané len špecialistom, alebo osobou zaškolenou špecialistom podľa platných elektrotechnických nariadení/noriem.
- vyhnite sa práci v nebezpečnom prostredí! Zaisťte, aby bol pracovný priestor dostatočne osvetlený.
- prípustná teplota okolia je v intervale od 0° do 40° C.

Upozornenie:

Z dôvodu zachovania spoľahlivosti spojov a záruky, používajte len originálne príslušenstvo ROTHENBERGER!

2) Technické parametre

Napätie a výkon	: 220 V Dc, 280W
Rýchlosť motora	: 14000 ot/min
Pracovný rozsah	: lisované spoje na oceľových, medených rúrkach Ø 12-54mm spoje na plastových a viacvrstvových rúrkach Ø 12-63mm
Sila valca (zdvihu)	: min. 33 kN
Doba zalisovania	: cca. 6 sek. (v závislosti na napätí a veľkosti akumulátora, resp. rozmerov čeľustí)
Váha	: 5 kg (bez čeľustí)
Teplota okolia	: 0 40°C
Ochrana	: IP20
Rozmery stroja	: 410 x 80 x 170mm
Emisia hluku	: 71 dB (A), môže dosiahnuť max. 85 dB (noste ochranné slúchadlá)

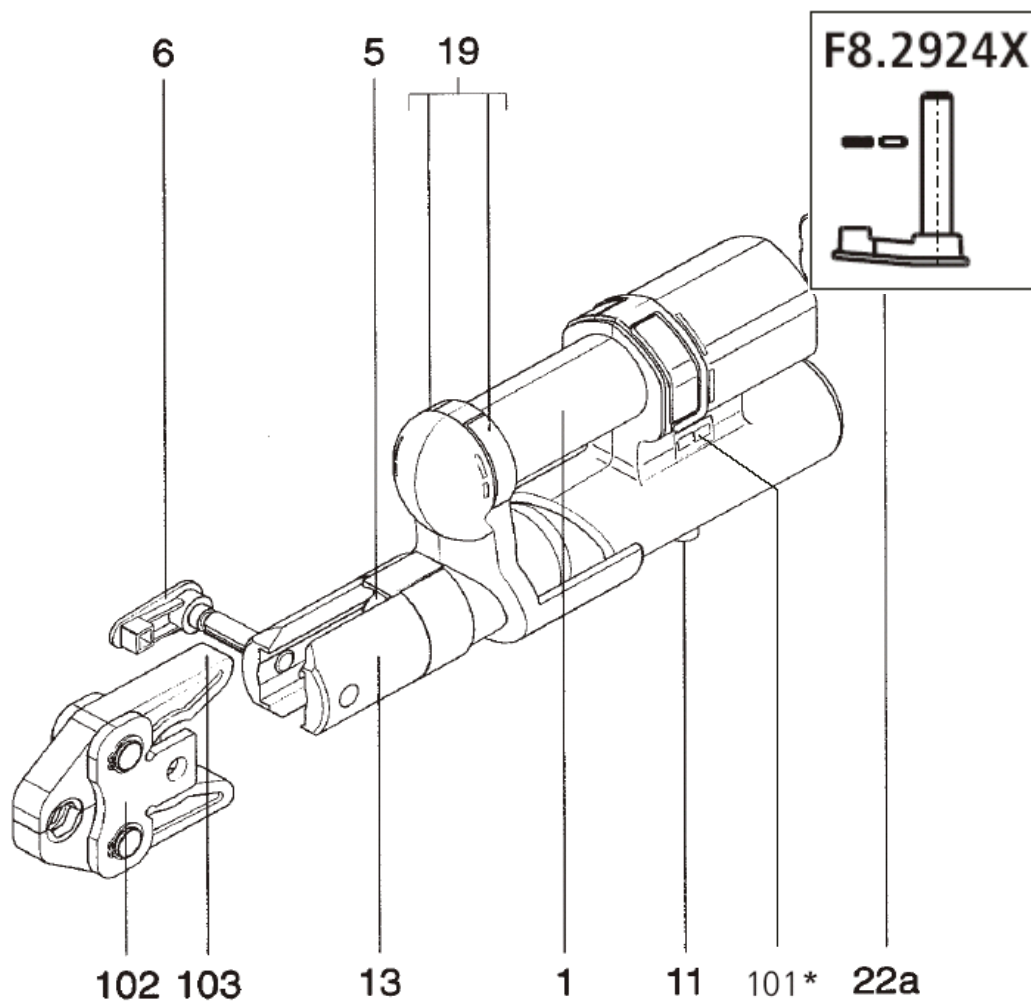
3) Funkcie prístroja

3.1 Konštrukcia / Popis

1 motor a prevodovka	22a náhradný čas
5 adaptér s pracovnými kotúčmi	101 LED - diódy
6 istiaci otočný čas	102 lisovacia čeľusť
11 núdzový vypínač	103 rameno čeľuste
13 výklopný valec (otáčanie o 270°)	
19 spúšťacie tlačidlá (2x)	

www.nipo.cz

www.nipo.sk

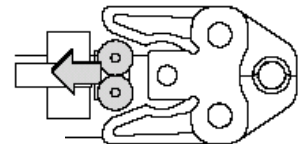
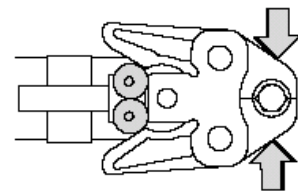
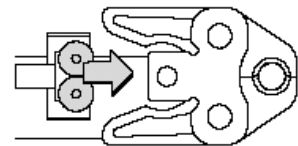


3.1.2 Popis funkcií lisovacieho stroja

S elektrickým lisovacím strojom PRESliner AC ECO je možné vytvárať radiálne trubkové lisovacie spoje.

Stlačením jedného z 2 tlačidiel (19) sa začína lisovací cyklus.

Počas lisovacieho cyklu sa vysunú lisovacie kotúče tak, aby lisovacie čeľuste boli tlačené k sebe maximálnym tlakom. Po zlisovaní, sa kotúče v dôsledku okamžitého otvorenia ventilu preťaženia zasunú naspäť (je počuť slabé zasyčanie) a systém sa odľahčí / uvoľní. Uvoľnite tlačný spínač a stroj odpojte z lisovaného miesta po stlačení / uvoľnení ramien čeľustí.



3.2.1 Nasadenie lisovacích čeľustí

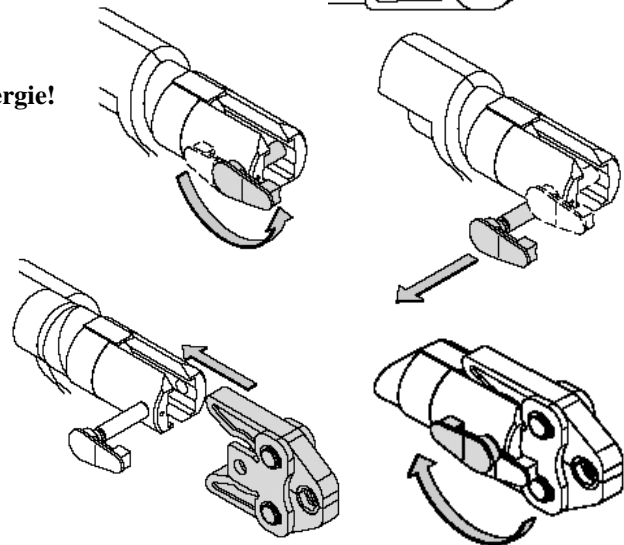
Pozor !!!

Pred výmenou čeľustí, odpojte vždy stroj od prívodu el.energie!

Tip :

Po každej výmene lisovacích čeľustí je potrebné vykonať skúšobné zalisovanie, aby sme zistili, či sa lisovacia čeľuť dokonale/naplno uzatvára, a či je tak dosiahnutý spoľahlivý, tesný spoj.

- Otočte istiaci čap (6) o 180° a vysuňte ho z valca (13)
- Zasuňte lisovaciu čeľuť hlavy valca (13)
- Prestrčte čap (6) otvormi lisovacej čeľuste a valca
- Zafixujte čap (6) otočením o 180°



3.2.2 Vloženie trubky s lisovacou tvarovkou - fittingom

Pozor !!!

Nebezpečie poranenia prstov alebo iných častí tela. Používajte len atestované lisovacie tvarovky/fitingy a im odpovedajúce lisovacie čeľuste !

Stlačte ramená čeľustí proti sebe a nasadte správnym smerom lisovací fitting. Po správnom nasadení fittingu ramená čeľustí uvoľnite.

3.2.3 Prevedenie spoja – lisovacieho cyklu

Pokiaľ počas lisovania hrozí nebezpečie pre obsluhu alebo stroj, okamžite stlačte **núdzový vypínač (11)**. Ventil sa otvorí, piest sa vráti do počiatočnej pozície a lisovací stroj sa elektricky vypne!

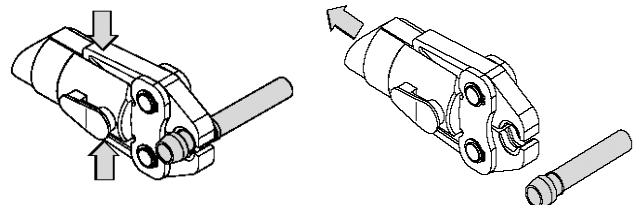
Stlačením jedného z 2 tlačidiel (19) sa začína lisovací cyklus.

Počas lisovacieho cyklu sa vysunú lisovacie kotúče tak, aby lisovacie čeľuste boli tlačené k sebe maximálnym tlakom. Po zlisovaní, sa kotúče v dôsledku okamžitého otvorenia ventilu preťaženia zasunú naspäť (je počuť slabé zasyčanie) a systém sa odľahčí / uvoľní.

Uvoľnite tlačný spínač a stroj odpojte z lisovaného miesta po stlačení / uvoľnení ramien čeľustí.

3.2.4 Vybratie zlisovaného spoja z prístroja

Zatlačte ramená čeľustí k sebe a odoberte stroj z lisovaného spoja.



4) Čo robiť v prípade poruchy

Porucha	Možná príčina	Odstránenie problému
lisovanie nezačne	chyba na el.pripojení chybný spínač (19) chyba na elektronike	skontrolujte kábel a zástrčku kontaktujte servisnú stanicu kontaktujte servisnú stanicu
piest (12) s valcami (5) sa nevysúva	vzpriečený núdzový vypínač chyba na ventile	odstráňte vzpriečenie kontaktujte servisnú stanicu
nasadená čeľusť sa neuzatvára	čeľusť je znečistená čeľusť neodpovedá použitému fitingu	očistite čeľusť vymeňte čeľusť, opakujte lis.cykklus
nasadená čeľusť blokuje lisovanie	čeľusť nevhodná pre tento stroj, alebo je väčšia ako 54mm	kontaktujte servis alebo obch.zástupcu
piest sa po lisovaní nevráti späť	chybné riadenie ventilu	stlačte núdzový vypínač (11) –systém sa odľahčí

5) Údržba

Dôležité :

Pred údržbou odpojte stroj od prívodu el.energie. Na mazanie použite len vysoko kvalitné ložiskové mazivo.

- Preskúšajte funkčnosť čeľustí. Chybné čeľuste pošlite do autorizovaného servisu.
- Preverte ľahký chod ramien čeľustí a lisovacích výsuvných kotúčov (5).
- Pravidelne kontrolujte, či istiaci páka (6) nie je poškodená, v prípade potreby ju vymeňte.
- Páku (6) i valce (5) po ukončení práce vždy očistite a ošetríte mazivom.
- Čeľusť tiež ošetríte mazivom, ale dbajte na to, aby sa mazivo nedostávalo na profil čeľustí. V prípade potreby zbavte čeľusť prebytočného maziva.

5.1 Revízia, oprava

Po prevedení 10.000 lisovacích spojov je potrebné lisovací stroj nechať preveriť v odbornom servise, aby mohla byť zaručená jeho spoľahlivosť. Pošlite PRESSLiner AC ECO v kufríku do autorizovaného servisu.

Tip : po prevedení údržby je integrované (skryté) počítadlo opäť vynulované.

6. Záruka

Na lisovacie kliešte PRESSLiner AC ECO je štandardná záruka 24 mesiacov odo dňa dodania (na základe faktúry alebo dodacieho listu). Poškodenie zjavne spôsobené z dôvodu preťaženia, alebo nesprávneho zaobchádzania, nespadá pod záruku. Platnosť záruky je zrušená, ak bol prístroj otvorený (rozmontovaný), pred uplynutím záručnej doby.

Dátum zakúpenia:

Predajca:

Lisovacie kliešte ROTHENBERGER patria do skupiny produktov „Xtra 3“ so zvýšenou zárukou kvality, čo znamená, že pri splnení podmienok výrobcu (uvedené ďalej) je možné získať na každý takýto produkt záruku 3 roky.

Pre získanie tejto záruky je nutné vyplnenie prihlasovacieho záručného formulára, ktorý od nás obdržíte, v prípade potreby vám ho pomôžeme vyplniť a zašleme priamo výrobcovi, t.j. do centrály spoločnosti vo Frankfurt/Main. Na základe tohto jednoduchého zaevidovania získate mimoriadnu 3-ročnú záruku.